



**EBNER  
STOLZ**

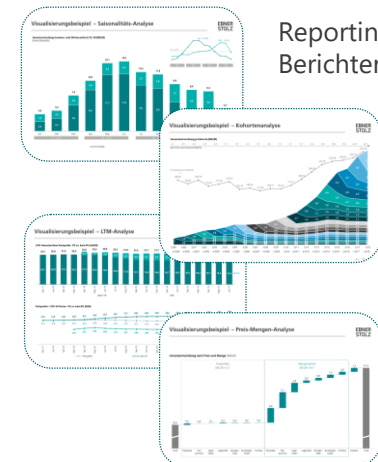
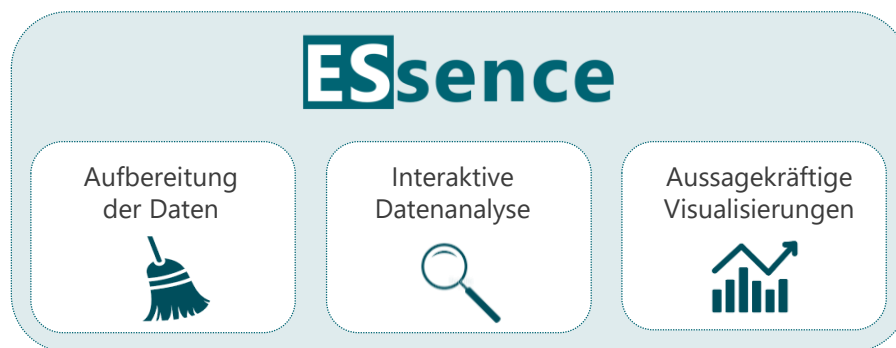
# ESsence | Data Analytics

Datenanalyse und betriebswirtschaftliche Beratung

# Data Analytics bei Ebner Stolz mit ESsence

- > Seit Frühjahr 2019 werden wir durch ein engagiertes Data Science Team am Hamburger Standort verstärkt, welches sich auf die betriebswirtschaftliche Auswertung von großen Datenmengen spezialisiert hat
- > Für diesen Zweck ist die eigens entwickelte Business Intelligence Software „ESsence“ ebenfalls seit 2019 im Einsatz
- > Der Fokus von „ESsence“ liegt auf der intelligenten und branchenspezifischen Analyse von Kundendaten, produkt- bzw. servicebezogenen Daten, Filial-/Standortdaten und Projektdaten
- > Die Software erlaubt eine benutzerfreundliche Datenaufbereitung, Visualisierung der Ergebnisse sowie interaktive ad-hoc Analysen
- > Mit „ESsence“ verbinden wir Ihre unternehmerische Intuition mit der zahlenbasierten Objektivität
- > Unser Data Science Team arbeitet an der Schnittstelle zwischen Wirtschaftsprüfung und Unternehmensberatung und kann auf die jahrelange Erfahrung in der Durchführung von anspruchsvollen Datenanalysen zurückgreifen

Rohdaten  
(ERP / FiBu /  
WaWi)



Reporting: fokussierte  
Berichterstattung

# Arbeitsschritte auf einen Blick

## Datenaufbereitung



- › Vorschau, Selektion und Import der Daten (i.d.R. Excel und csv Dateien)
- › Nutzung von Datenqualitäts-, Integrations- und Transformationstools
- › Umwandlung der Rohdaten in einen strukturierten/standardisierten Datensatz für die Analyse
- › Erstellung einer performanten und verschlüsselten Projektdatei für sicheres und schnelles Arbeiten

## Analyse



- › Dashboard-Feeling mit interaktiver Darstellung der aufbereiteten Daten
- › Umfassende vordefinierte Analyse-Bibliothek und automatische Berechnung wichtiger KPIs
- › Auswahl verschiedener Visualisierungstypen (Tabellen und Grafiken u.a. mit Wasserfall-Charts, Punktwolken und alle gängigen Balken-/Linien-Charts)
- › Drill-Down Funktion nach allen verfügbaren zeitlichen Dimensionen und Kriterien

## Export



- › Berichtsfertiger Export von allen Tabellen/Charts (nach Excel)
- › Volle Flexibilität durch weitere Bearbeitungsmöglichkeit in Excel
- › Vollständige Anpassung an individuelles Corporate Design
- › Databook-Erstellung auf Knopfdruck

ESsence hilft dabei den konventionellen und meist manuellen Analyse-Prozess auf den Kopf zu stellen und deutliche Effizienzsteigerungen zu heben

## Der Mehrwert für Sie

### Wie kann Ebner Stolz unterstützen?



- › Ebner Stolz liefert die technische und fachliche Expertise zur Datenbeschaffung, Aufbereitung und Analyse großer (komplexer) Datenbestände
- › Transparenz schaffen, Risiken/Potenziale frühzeitig erkennen sowie Optimierungspotentiale durch Kunden- und Produkt-Portfolioanalysen aufdecken → Bestandsaufnahme
- › Ebner Stolz als Sparringpartner mit frischem Blick und hohem Erfahrungsschatz aus einer Vielzahl von Projekten
- › Ebner Stolz unterstützt durch fokussierte Analysen und adressatengerechte Aufbereitung der Kernaussagen/Treiber bei zukünftigen strategischen Entscheidungen
- › Erstellung von Reportings / Strategiesitzungen (Banken, Investoren, Gesellschafter, AR, GF)

### Warum ESsence?



- › Geschwindigkeit und Effizienzgewinn durch Komplexitätsreduzierung und Automatisierung der Analysen
- › Maßgeschneiderte, individuelle Analysen, die dem jeweiligen Geschäftsmodell Rechnung tragen
- › Export der Tabellen/Grafiken im Corporate Design mit Möglichkeit zur individuellen Weiterverarbeitung in Excel
- › Intuitive und interaktive Arbeitsweise („Self-Service BI“)
- › Arbeit mit großen Datenmengen („Large Data“) ermöglichen
- › Qualitätssicherung, Standardisierung und Sicherstellung der Datenintegrität sowie Konsistenz („single point of truth“)
- › Fokus auf „echte“ Wertschöpfung – Beurteilung der Analyseergebnisse und Ableitung von Handlungsempfehlungen

ESsence bietet den praktischen Werkzeugkoffer statt die überladene Werkstatt mit dem Ziel höchsten Nutzen zu gewährleisten – pragmatisch und effizient

## Exemplarische Analysefelder (1/2)

### Kunden-/Lieferantenanalyse



- › Übersicht und Analyse des Kunden- bzw. Lieferantenstamms im Zeitverlauf und Auswertung nach Kriterien (s. unten)
- › Top/Flop Kunden bzw. Lieferanten; Portfolio-Analyse
- › Veränderung der Kundenstruktur (neue/verlorene Kunden; Neukunden, Bestandskunden; Aktivkunden)
- › Kohortenanalyse (auf Monats-, Quartals- oder Jahresbasis), Customer Lifetime (Value)
- › Kundenbindung (Retention Rate, Aktivquote)
- › Kunden-Cluster, ABC-Analyse
- › KPI u.a. Ø Warenkorb, # Bestellungen, Deckungsbeitragsanalyse, eCommerce Kennzahlen
- › LTM- und Saisonalitäts-Analyse (monatlich/quartalsweise)

### Produktanalyse



- › Übersicht über das bestehende Produktsortiment und Analyse produktspezifischer Angaben im Zeitverlauf
- › Warenrotation und Verkaufsmix (Schnell-/Langsamdreher, Long Tail; Lieferantenstruktur)
- › Top/Flop Artikel und Veränderung der Sortimentsstruktur (neue/alte Artikel; Portfolio-Analyse)
- › Umfassende Preis-Mengen-Analyse zur Identifizierung der wesentlichen Treiber des Umsatzwachstums
- › Margenanalyse (bis auf Articlebene) zur Identifikation der Treiber für die Rohmargenentwicklung
- › Analyse von Einkaufspreis- und Verkaufspreis-Effekten und deren Auswirkung auf die Margenentwicklung

Je nach Datenverfügbarkeit und Qualität können alle Analysen flexibel in verschiedenen zeitlichen Dimensionen (Monate, Quartale, Jahre, LTM, Current Trading) und nach unterschiedlichen Kriterien (z.B. Kunde, Land, Produktgruppe, Einzelartikel, Absatzkanal, etc.) durchgeführt werden

## Exemplarische Analysefelder (2/2)

### Standort-/Filialanalyse\*



- > „Like-for-Like“ Analyse des Filialbestands
- > Profitabilitätsanalyse des Filialbestands nach filialspezifischen Charakteristika
- > Top/Flop Filialen und Benchmarking
- > Relevante KPIs z.B. Flächenproduktivität, Umsatz/Mitarbeiter, Warenkorb/Kundenbon, Cluster, u.a.
- > „Ramp-Up“ Analyse (typische Entwicklung bei Filial-Neueröffnung)
- > Kostenstruktur-Analyse
- > ...

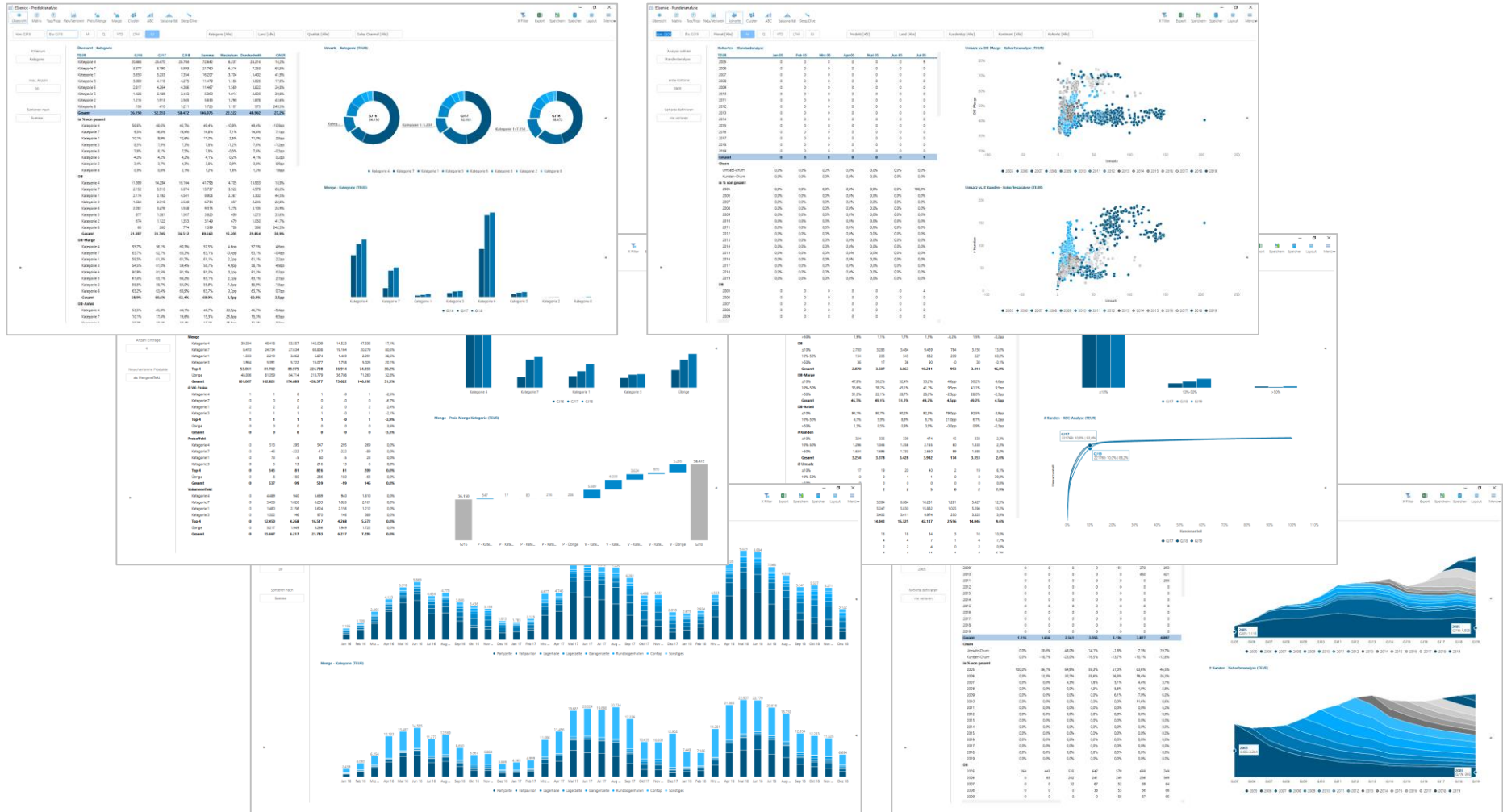
\* ermöglicht Analyse nach Standorten, Filialen, Profit Centern usw.

### Projektanalyse



- > Analyse der abgeschlossenen Projekte (gesamte Projektlaufzeit) für höchste Aussagekraft
- > Projektstruktur (Anzahl Projekte, Ø Laufzeit, Ø Umsatz und Deckungsbeitrag / Marge, u.a.)
- > Analyse nach Segment/Sparte, Niederlassung, Kunde, Land/Region, Cluster, u.a.
- > Top/Flop Projekte und Benchmarking
- > Kostenstruktur-Analyse nach Kostenarten
- > ...

# Datenanalyse in Aktion (Screenshots)



# Ihre Ansprechpartner

Markus Schmal



Partner  
Standort Hamburg  
markus.schmal@ebnerstolz.de  
Tel. +49 40 37097-175

Malte Hinrichs



Senior Manager  
Standort Hamburg  
malte.hinrichs@ebnerstolz.de  
Tel. +49 40 37097-395

Christian von Bernstorff



Senior Manager  
Standort Hamburg  
christian.vonbernstorff@ebnerstolz.de  
Tel. +49 40 37097-290